

CHRISTINE  
KRÖNCKE  
INTERIOR  
DESIGN

# DEDAR SELECTION



DEDAR - MILANO  
PREISGRUPPE - KUNDENSTOFF

DEDAR Polster Bezugsstoffe - Eine exklusive Auswahl für die CHRISTINE KRÖNCKE Möbelkollektionen. Kuratiert in drei Einrichtungsthemen. "SCHWARZ-WEISS & KLASSISCH", "VINTAGE BLUE" und "MAROON". 78 aussergewöhnliche Stoffe in aktuellen Farbstimmungen. Feinste Materialien, mit angenehmer Haptik und traumhaft schönem Design.

**DEDAR - MILANO**  
**SCHARZ-WEISS & KLASSISCH**



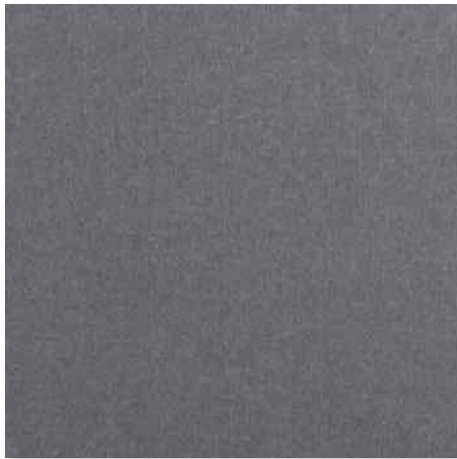
**PON-PON 001**  
DEDAR



**ADAMO & EVA 107**  
DEDAR



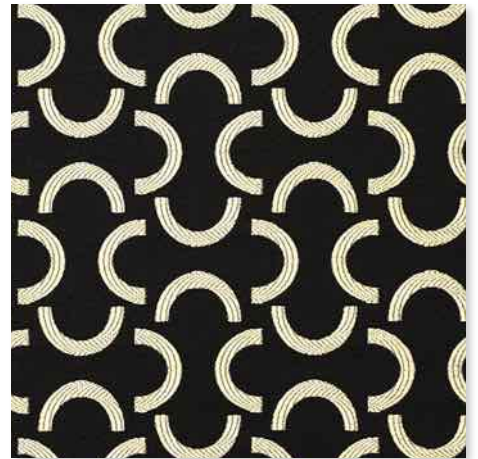
**TRETRAME 006**  
DEDAR



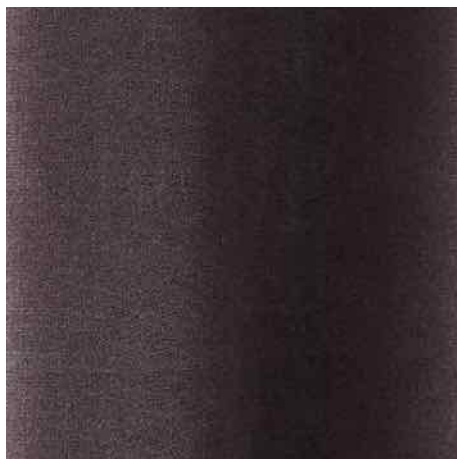
**ADAMO & EVA 139**  
DEDAR



**TABULARASA 152**  
DEDAR



**MEZZALUNA 105**  
DEDAR



**ADAMO & EVA 175**  
DEDAR

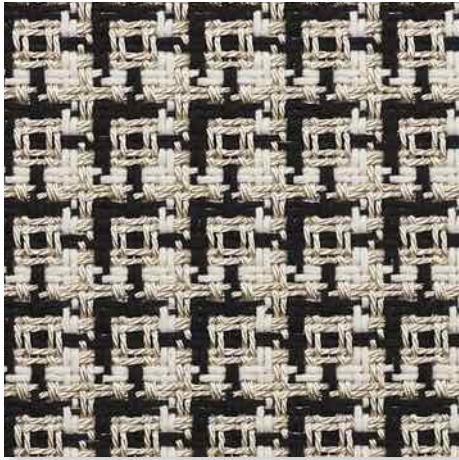


**ARBUS 005**  
DEDAR

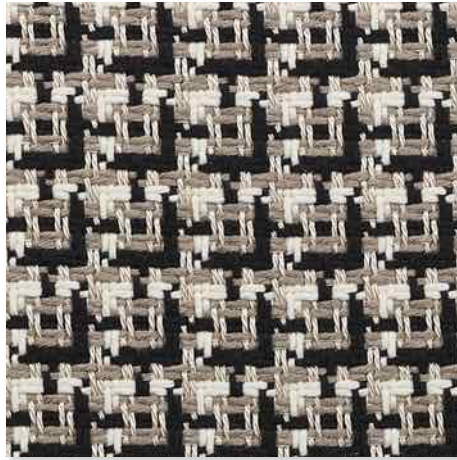


**APLOMB 010**  
DEDAR

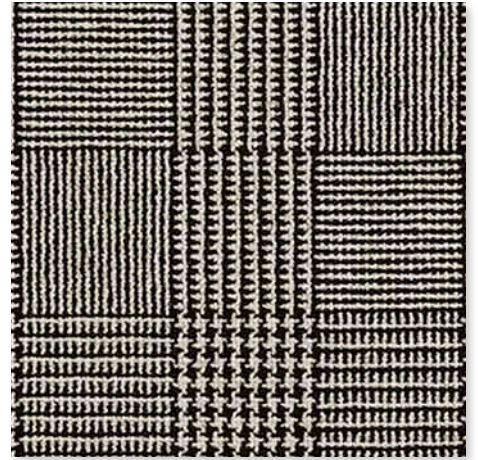
**DEDAR - MILANO  
SCHARZ-WEISS & KLASSISCH**



**CHERIE 001**  
DEDAR



**CHERIE 002**  
DEDAR



**PRINCE OF WALES 003**  
DEDAR



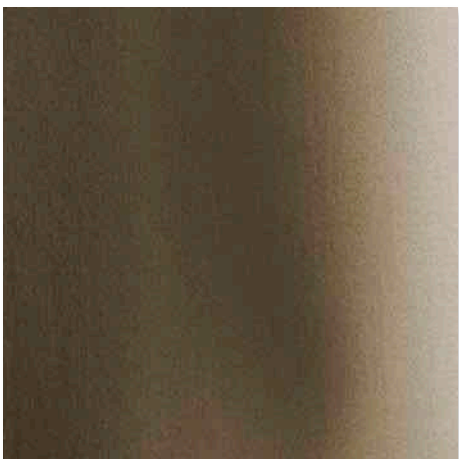
**SOFT TWEED 004**  
DEDAR



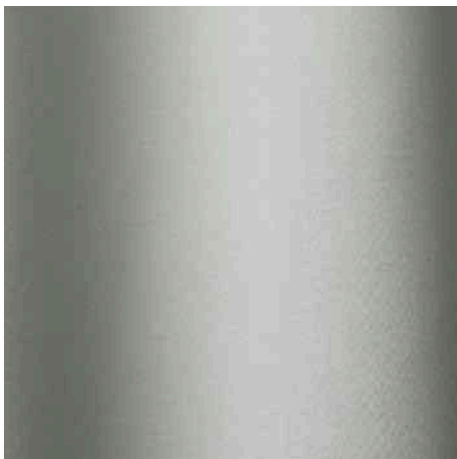
**GRISAILLE 004**  
DEDAR



**DOPPIOPANAMA 001**  
DEDAR



**APLOMB 012**  
DEDAR

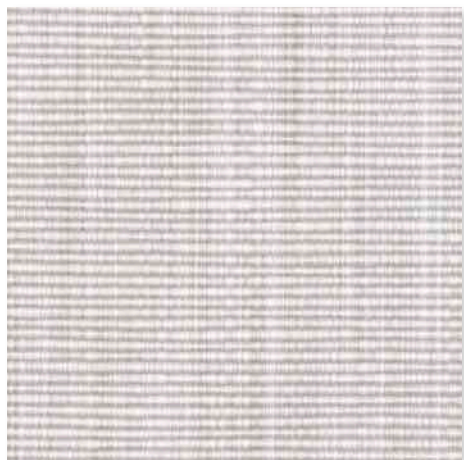


**TABULARASA 153**  
DEDAR



**ALEXANDER MELANGE 004**  
DEDAR

**DEDAR - MILANO  
SCHARZ-WEISS & KLASSISCH**



**JASPER 007**  
DEDAR



**ENGRAM 001**  
DEDAR



**GRAND NATTE 003**  
DEDAR



**ADAMO & EVA 126**  
DEDAR

**Ausschlaggebend für die mögliche Ausführung des entsprechenden Produktes, ist die jeweils aktuell gültige CHRISTINE KRÖNCKE Preisliste.** The binding factor for the material availability, for any product, is the currently valid CHRISTINE KRÖNCKE price-list.

**DEDAR - MILANO  
VINTAGE BLUE**



**ALEXANDER 135**  
DEDAR



**ADAMO & EVA 103**  
DEDAR



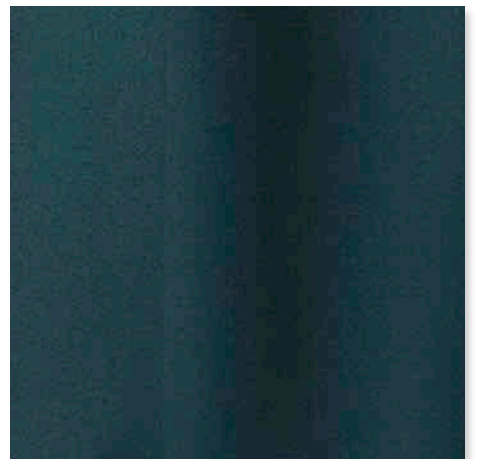
**ADAMO & EVA 170**  
DEDAR



**ADAMO & EVA 171**  
DEDAR



**ADAMO & EVA 143**  
DEDAR



**APLOMB 015**  
DEDAR



**TABULARASA 155**  
DEDAR



**GRAND NATTÉ**  
DEDAR



**ARBUS 020**  
DEDAR

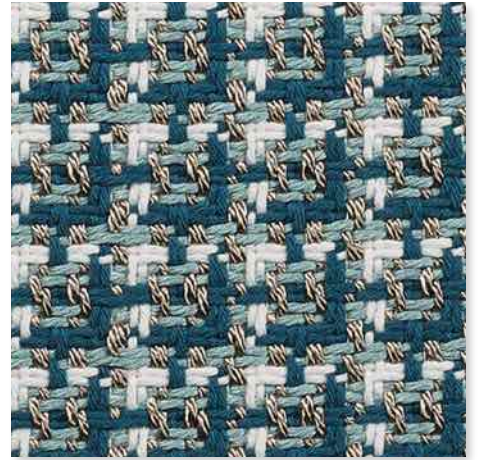
**DEDAR - MILANO  
VINTAGE BLUE**



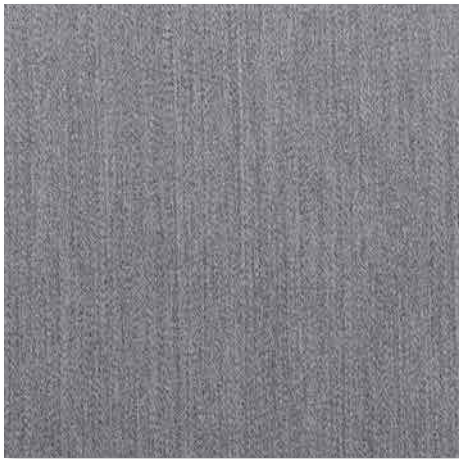
**MEZZALUNA 128**  
DEDAR



**ADAMO & EVA 174**  
DEDAR



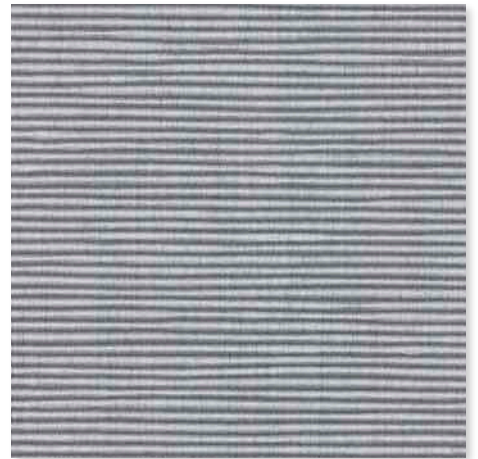
**CHERIE 005**  
DEDAR



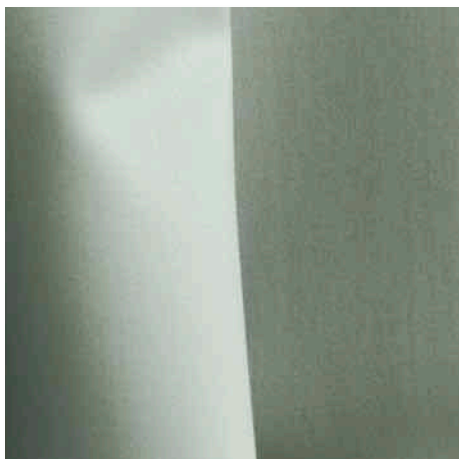
**APLOMB MELANGE 002**  
DEDAR



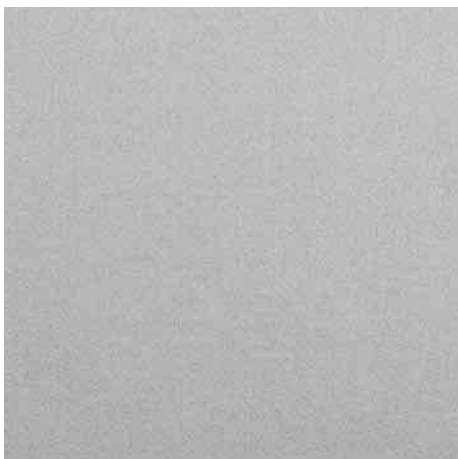
**TABULARASA 159**  
DEDAR



**JASPER 010**  
DEDAR



**APLOMB 014**  
DEDAR



**TABULARASA 126**  
DEDAR



**TREFRAME 005**  
DEDAR

**DEDAR - MILANO  
VINTAGE BLUE**



**ARBUS 014**  
DEDAR



**APLOMB 030**  
DEDAR



**ADAMO & EVA 155**  
DEDAR



**SHIMMER 008**  
DEDAR



**TABULARASA 160**  
DEDAR



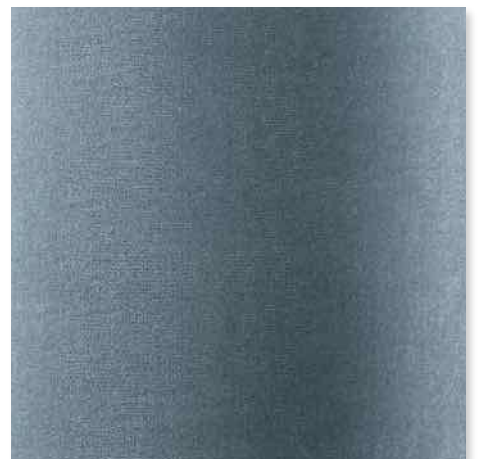
**ADAMO & EVA 140**  
DEDAR



**TABULARASA 158**  
DEDAR



**APLOMB 031**  
DEDAR



**ADAMO & EVA 172**  
DEDAR

**DEDAR - MILANO  
MAROON**



**TABULARASA 143**  
DEDAR



**ALEXANDER 137**  
DEDAR



**JASPER 013**  
DEDAR



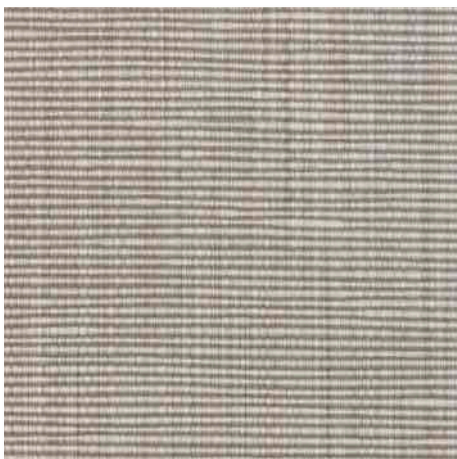
**ADAMO & EVA 135**  
DEDAR



**MEZALUNA MÉLANGE 001**  
DEDAR



**SHIMMER 005**  
DEDAR



**JASPER 004**  
DEDAR



**TABULARASA 136**  
DEDAR



**ADAMO & EVA 129**  
DEDAR



**DEDAR - MILANO  
MAROON**



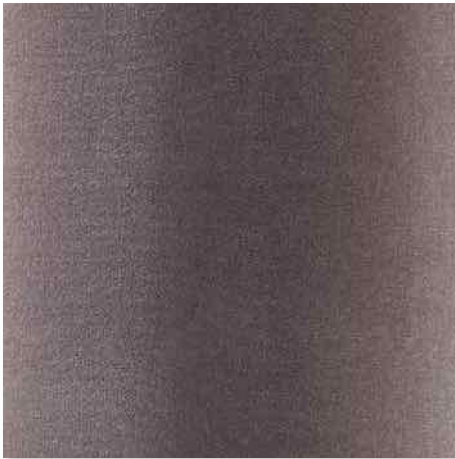
**GRISAILLE 003**  
DEDAR



**APLOMB MELANGE 006**  
DEDAR



**ENGRAM 003**  
DEDAR



**ADAMO & EVE 176**  
DEDAR



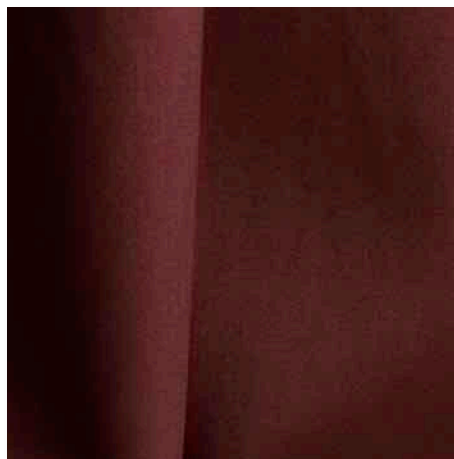
**ENGRAM 005**  
DEDAR



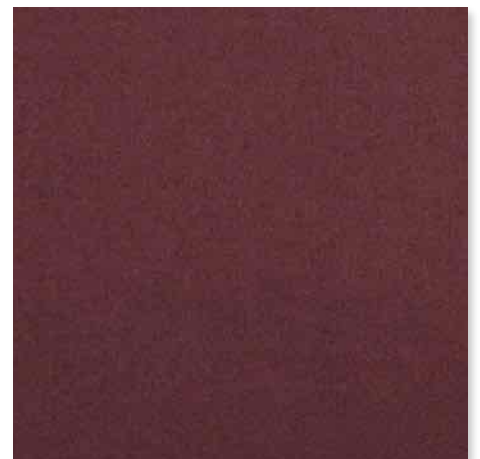
**TABULARASA 169**  
DEDAR



**ADAMO & EVA 120**  
DEDAR

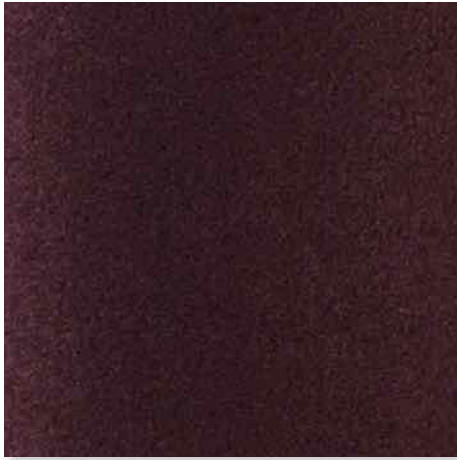


**APLOMB 025**  
DEDAR

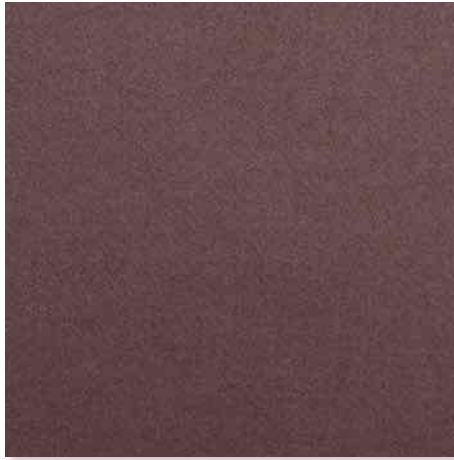


**TABULARASA 106**  
DEDAR

**DEDAR - MILANO  
MAROON**



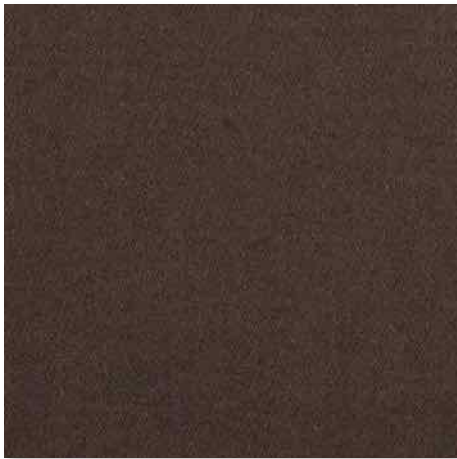
**ALEXANDER 106**  
DEDAR



**TABULARASA 146**  
DEDAR



**ADAMO & EVA 133**  
DEDAR



**TABULARASA 140**  
DEDAR



**ADAMO & EVA 134**  
DEDAR



**APLOMB 009**  
DEDAR



**ADAMO & EVA 116**  
DEDAR



**MEZZALUNA 120**  
DEDAR

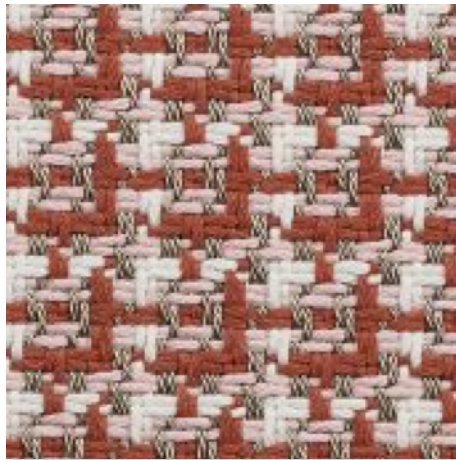


**ALEXANDER 103**  
DEDAR

**DEDAR - MILANO  
MAROON**



**MEZZALUNA 127**  
DEDAR



**CHERIE 004**  
DEDAR

**Ausschlaggebend für die mögliche Ausführung des entsprechenden Produktes, ist die jeweils aktuell gültige CHRISTINE KRÖNCKE Preisliste.** The binding factor for the material availability, for any product, is the currently valid CHRISTINE KRÖNCKE price-list.

## DEDAR - MILANO SELECTION



Loungesessel NONA mit Stoff ZOE\* ECRUE 070, Kissen mit DEDAR Stoff CHERIE 01. DEDAR Stoff PON-PON 01 auf dem NONA Sessel. Dazu CROSS Tische, PING Leuchten und PIKEE Spiegel.

\*Link - Stoff ZOE aus der CHRISTINE KRÖNCKE Kollektion

### Zusammensetzung / Pflegehinweise

#### ADAMO & EVA

Zusammensetzung:

100% Baumwolle

Breite: 140 cm

Rapport: 0 cm

Martindale: 50000

Pflegehinweise:



#### ADAMO & EVA

Composition:

100% Cotton

Width: 140 cm

Pattern repeat: 0 cm

Martindale: 50000

Care instructions:



#### ALEXANDER

Zusammensetzung:

54% Schurwolle 46% Baumwolle

Breite: 140 cm

Rapport: 0 cm

Martindale: 30000

Pflegehinweise:



#### ALEXANDER

Composition:

54% Virgin-wool 46% Cotton

Width: 140 cm

Pattern repeat: 0 cm

Martindale: 30000


Care instructions:




# DEDAR - MILANO SELECTION

## Zusammensetzung / Pflegehinweise


### ALEXANDER MELANGE

Zusammensetzung:  
62% Schurwolle 27% Baumwolle 7% Polyester 4% Viscose  
Breite: 138 cm  
Rapport: 0 cm  
Martindale: 40000  
Pflegehinweise: 

### ALEXANDER MELANGE

Composition:  
62% Virgin-wool 27% Cotton 7% Polyester 4% Viscose  
Width: 138 cm  
Pattern repeat: 0 cm  
Martindale: 40000  
Care instructions: 

### APLOMB MELANGE

Zusammensetzung:  
100% Schurwolle  
Breite: 140 cm  
Rapport: 0 cm  
Martindale: 30000  
Pflegehinweise: 

### APLOMB MELANGE

Composition:  
100% Virgin-wool  
Width: 140 cm  
Pattern repeat: 0 cm  
Martindale: 30000  
Care instructions: 


### APLOMB

Zusammensetzung:  
100% Schurwolle  
Breite: 147 cm  
Rapport: 0 cm  
Martindale: 30000  
Pflegehinweise: 

### APLOMB

Composition:  
100% Virgin-wool  
Width: 147 cm  
Pattern repeat: 0 cm  
Martindale: 30000  
Care instructions: 

### ARBUS

Zusammensetzung:  
77% Viscose 23% Leinen  
Breite: 140 cm  
Rapport: 0 cm  
Martindale: 40000  
Pflegehinweise: 

### ARBUS

Composition:  
77% Viscose 23% Linen  
Width: 140 cm  
Pattern repeat: 0 cm  
Martindale: 40000  
Care instructions: 

## DEDAR - MILANO SELECTION

### Zusammensetzung / Pflegehinweise

#### CHÉRIE

Zusammensetzung:  
50% Baumwolle 50% Polyester

Breite: 140 cm

Rapport:

Martindale:

Pflegehinweise: 

#### CHÉRIE

Composition:  
50% Cotton 50% Polyester

Width: 140 cm

Pattern repeat:

Martindale:

Care instructions: 

#### DOPPIOPANAMA

Zusammensetzung:  
60% Cotton 35% Polyester 5% Nylon/Polyamid

Breite: 140 cm

Rapport:

Martindale: 35000

Pflegehinweise: 

#### DOPPIOPANAMA

Composition:  
60% Cotton 35% Polyester 5% Nylon/Polyamid

Width: 140 cm

Pattern repeat:

Martindale: 35000

Care instructions: 

#### ENGRAM

Zusammensetzung:  
50% Baumwolle 48% Polyester 2% Nylon/Polyamid

Breite: 140 cm

Rapport: vertikal 17.5 cm / horizontal 18 cm

Martindale: 20700

Pflegehinweise: 

#### ENGRAM

Composition:  
50% Cotton 48% Polyester 2% Nylon/Polyamid

Width: 140 cm

Pattern repeat: vertical 17.5 cm / horizontal 18 cm

Martindale: 20700

Care instructions: 

#### GRAND NATTÉ

Zusammensetzung:  
100% Baumwolle

Breite: 140 cm

Rapport:

Martindale:

Pflegehinweise: 

#### GRAND NATTÉ

Composition:  
100% Cotton

Width: 140 cm

Pattern repeat:

Martindale:

Care instructions: 

# DEDAR - MILANO SELECTION

## Zusammensetzung / Pflegehinweise

### GRISAILLE

Zusammensetzung:

50% Viscose 26% Baumwolle 10% Leinen 9% Polyester 5% Polyacryl

Breite: 140 cm

Rapport:

Martindale:

Pflegehinweise: 

### GRISAILLE

Composition:

50% Viscose 26% Cotton 10% Linen 9% Polyester 5% Polyacryl

Width: 140 cm

Pattern repeat:

Martindale:

Care instructions: 

### JASPER

Zusammensetzung:

78% Cotton 19% Polyester 3% Polyacryl

Breite: 140 cm

Rapport:

Martindale:

Pflegehinweise: 

### JASPER

Composition:

78% Cotton 19% Polyester 3% Polyacryl

Width: 140 cm

Pattern repeat:

Martindale:

Care instructions: 

### MEZZALUNA

Zusammensetzung:

50% Cotton 24% Polyamid 26% Polyester

Breite: 140 cm

Rapport: vertikal 8 cm / horizontal 9 cm

Martindale: 30000

Pflegehinweise: 

### MEZZALUNA

Composition:

50% Cotton 24% Polyamid 26% Polyester

Width: 140 cm

Pattern repeat: vertical 8 cm / horizontal 9 cm

Martindale: 30000

Care instructions: 

### MEZZALUNA MÉLANGE

Zusammensetzung:

52% Cotton 46% Polyester 2% Polyamid

Breite: 140 cm

Rapport: vertikal 8.3 cm / horizontal 9 cm

Martindale: 20700

Pflegehinweise: 

### MEZZALUNA MÉLANGE

Composition:

52% Cotton 46% Polyester 2% Polyamid

Width: 140 cm

Pattern repeat: vertical 8.3 cm / horizontal 9 cm

Martindale: 20700

Care instructions: 

# DEDAR - MILANO SELECTION

## Zusammensetzung / Pflegehinweise

### PON-PON

Zusammensetzung:

31% Polyester 30% Wolle 24% Polyacryl 13% Baumwolle 2% Nylon

Breite: 140 cm

Rapport:

Martindale: 35000

Pflegehinweise:



### PON-PON

Composition:

31% Polyester 30% Wool 24% Polyacryl 13% Cotton 2% Nylon

Width: 140 cm

Pattern repeat: 0 cm

Martindale: 35000

Care instructions:



### PRINCE OF WALES

Zusammensetzung:

56% Baumwolle 30% Viscose 14% Leinen

Breite: 142 cm

Rapport: Vertikal 17.5 cm, Horizontal 16 cm

Martindale: 35000

Pflegehinweise:



### PRINCE OF WALES

Composition:

56% Cotton 30% Viscose 14% Linen

Width: 142 cm

Pattern repeat: Vertical 17.5 cm, Horizontal 16cm

Martindale: 35000

Care instructions:



### SHIMMER

Zusammensetzung:

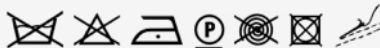
38% Baumwolle 32% Viscose 30% Nylon/Polyamid

Breite: 138 cm

Rapport:

Martindale: 40000

Pflegehinweise:



### SHIMMER

Composition:

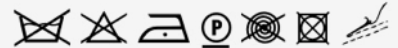
38% Cotton 32 Viscose 30% Nylon/Polyamid

Width: 138 cm

Pattern repeat:

Martindale: 40000

Care instructions:



### SOFT TWEED

Zusammensetzung:

50% Viscose 26% Baumwolle 10% Leinen 9% Polyester 5% Polyacryl

Breite: 140 cm

Rapport:

Martindale:

Pflegehinweise:



### SOFT TWEED

Composition:

50% Viscose 26% Cotton 10% Linen 9% Polyester 5% Polyacryl

Width: 140 cm

Pattern repeat:

Martindale:

Care instructions:





## DEDAR - MILANO SELECTION

### Zusammensetzung / Pflegehinweise

#### TABULARASA

Zusammensetzung:

100% Cotton

Breite: 138 cm

Rapport:

Martindale: 40000

Pflegehinweise:



#### TABULARASA

Composition:

100% Cotton

Width: 140 cm

Pattern repeat: 0 cm

Martindale: 30000

Care instructions:



#### TRETRAME

Zusammensetzung:

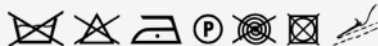
56% Baumwolle 29% Nylon/Polyamid 15% Viscose

Breite: 138 cm

Rapport: 0 cm

Martindale: 40000

Pflegehinweise:



#### TRETRAME

Composition:

56% Cotton 29% Nylon/Polyamid 15% Viscose

Width: 138 cm

Pattern repeat: 0 cm

Martindale: 40000

Care instructions:



#### LINK - CHRISTINE KRÖNCKE PFLEGEANLEITUNG / CARE INSTRUCTIONS

**CHRISTINE  
KRÖNCKE**  
INTERIOR  
DESIGN

Die Materialien und Farben auf dieser Karte sind Reproduktionen und nicht farbverbindlich. Die Darstellung kann je nach Monitor variieren. The materials and colours are reproductions and intended as a guideline only. Their representation may vary depending on the monitor. www.christinekroencke.net © 2019